

# WhyFLOSS Conference 5<sup>o</sup> edición Corrientes Mayo 2008

Agustín Casiva, Consultor independiente

## Centralización de Usuarios en infraestructuras de red con Linux



Organizado por  
**neurowork**<sup>TM</sup>

Anfitrión



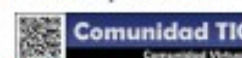
Auspiciado por



Aupiciantes



Media partners



Sponsors



# Centralización de Usuarios en grandes infraestructuras de red

Casiva Agustin

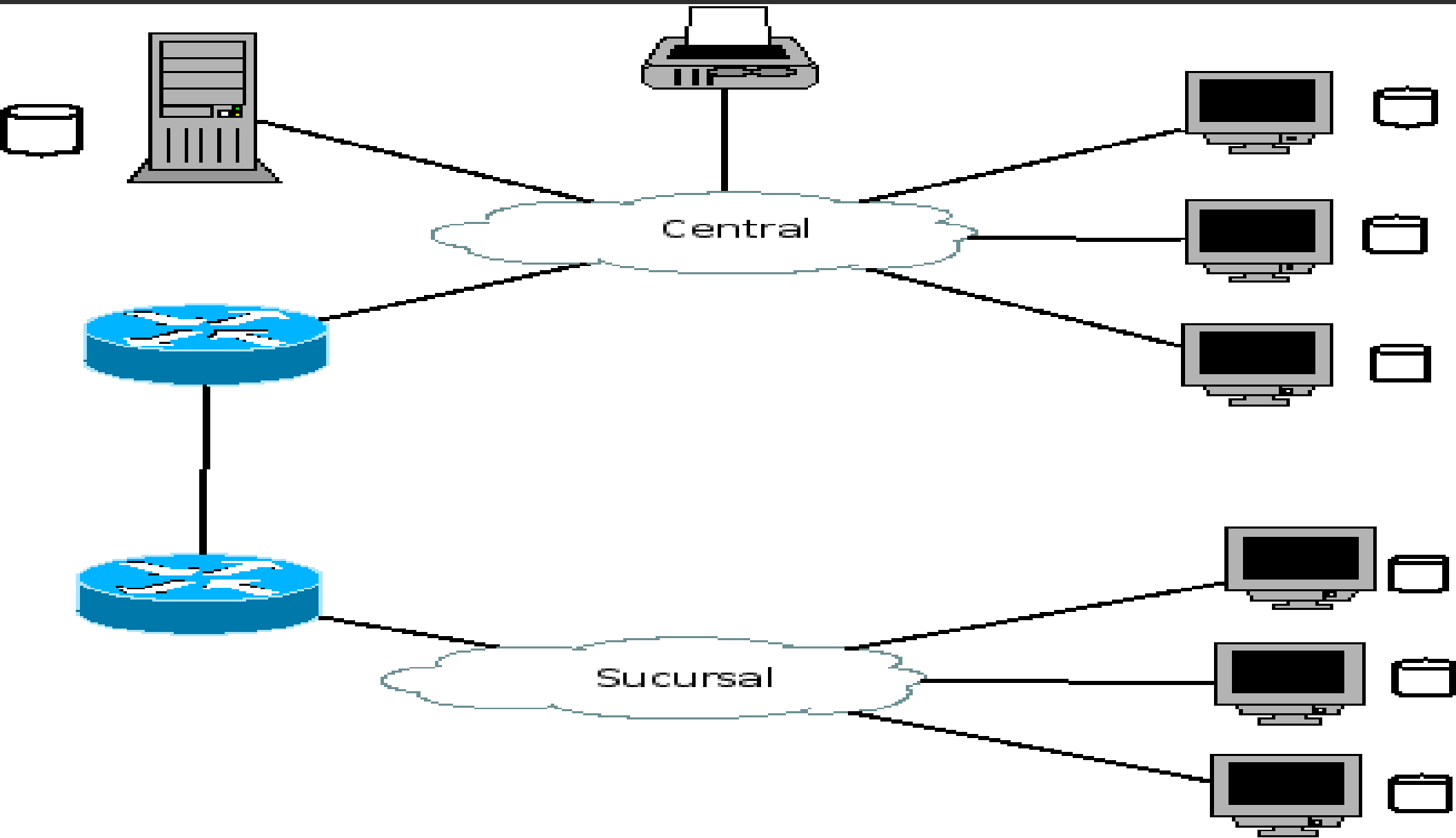
[www.casiva.com.ar](http://www.casiva.com.ar)

[casivaagustin@gmail.com](mailto:casivaagustin@gmail.com)

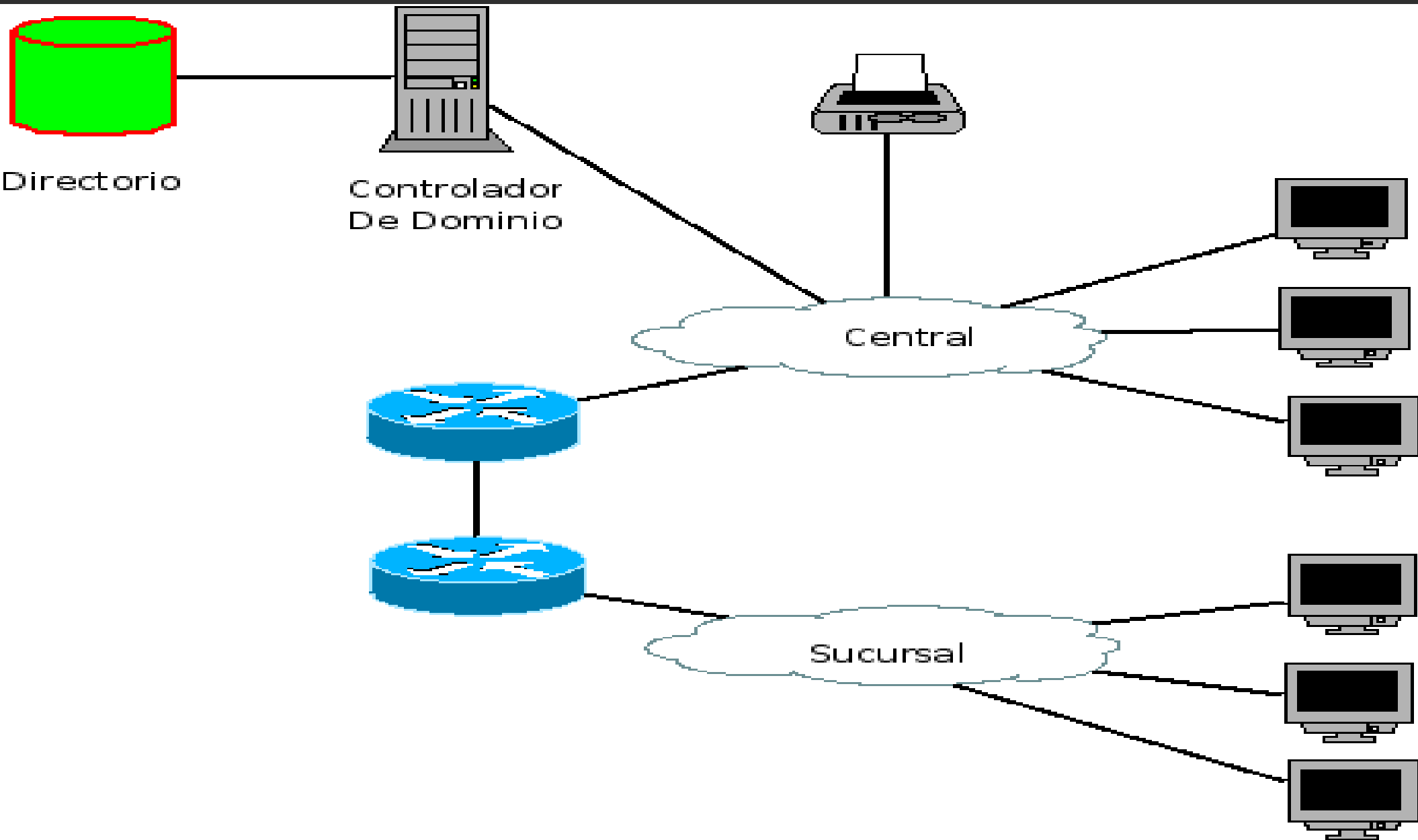
- Presetación de Problema
- OpenLdap
- Samba
- Pam, nsswitch, nscd
- PhpLdapAdmin
- Integración con otros servicios
- Preguntas

- Crecimiento organizativo
- Necesidades de control y seguimiento
- Administración descentralizada
- Diversidad de plataformas (w9x, 2000, Xp, Linux)
- Descontrol en las estaciones de trabajo
- Dificultad para aplicar políticas de seguridad

# El Problema



# La Propuesta



- Implementación Open Source del protocolo Ldap
- Contiene la base de datos con la información del directorio
- Orientada a las lecturas no a las escrituras
- Backend configurable
- Basado en esquemas
- Es el corazón del sistema

- Controlador de Dominio
- Utiliza OpenLdap como fuente de información de los usuarios, grupos y máquinas
- Permite funciones básicas para el inicio de sesión
- Mantiene información de ciertos perfiles de usuario

# Pam, nsswitch, nscd

- Backend para el funcionamiento de la conectividad entre Samba y OpenLdap
- Unifica el sistema de autenticación standard de linux con la información de usuarios del OpenLdap
- Nscd actúa como una cache para agilizar las consultas

- Interface Web para administrar la base Ldap
- Requiere Apache y Php
- Fácil configuración
- Fácil adaptación a los requerimientos organizacionales
- No es de lo mejor pero es muy útil

- Samba permite tres perfiles de usuario
  - Movil
  - Mandatorio
  - Local

# GPO (Políticas de Grupo)

- No es tan sencillo como en otras plataformas
- Es posible en cierta forma
- Poledit.exe es un gran aliado
- Es posible crear políticas personalizadas

# Integración con otros servicios

- Postfix
- Courier
- Horde
- Squid
- Software aplicativo de la organización

Preguntas ???

Gracias por su tiempo